



# SCHÖNER WOHNEN

EUROPAS GRÖSSTES WOHNMAGAZIN



## WIR LIEBEN WOHNEN!

50 JAHRE SCHÖNER WOHNEN – DAS GROSSE JUBILÄUMSHEFT

# HÄUSER DES JAHRES

Vier Familien haben ihren Traumhäuser gebaut:  
Und es sind die allerschönsten im ganzen Land!

REDAKTION THOMAS EICHHORN FOTOS CHRISTIAN SCHAULIN PRODUKTION + TEXT KRISTINA RADERSCHAD ILLUSTRATIONEN INKEN VOSS



1.  
PREIS  
.....  
FAMILIE  
KAPPLER,  
KISSLEGG



2.  
PREIS  
.....  
FAMILIE  
SCHWICKERT,  
MONTABAUER



3.  
PREIS  
.....  
FAMILIE  
HESS,  
LEUTKIRCH



SONDER-  
PREIS  
.....  
FAMILIE  
FEUSER,  
ODENWALD





WOHNUNG 3

WOHNUNG 1

WOHNUNG 2

# WÜRFELSPIEL

Oberhalb von Montabaur steht ein weißer Kubus, den sich eine Bauherrengemeinschaft teilt: Single, Paar und Familie leben unter einem Dach – und doch hat jede Partei ihr ganz eigenes Reich

**2.**  
PREIS

WOHNUNG 1  
ANDREAS SCHWICKERT

LAURENZ

UTE SCHWICKERT

**Mehrparteien-Haus** Drei hochkarätige Wohnungen befinden sich in dem weißen Kubus in Montabaur  
**Architekt** Andreas Schwickert bewohnt mit seiner Familie eine 200 m<sup>2</sup> große Maisonette mit Garten

# TONANGEBEND: WEISS UND HOLZ

Konsequent  
gestalten: Kamin,  
Sofa, Couchtisch  
und Teppich spielen  
mit dem Reiz des  
rechten Winkels





**Allraum**

Die obere Etage der Schwickerts besteht aus einem großen Raum plus Entree, WC und Speisekammer

**Maßarbeit**

Die weiße Küche hat Architekt Schwickert entworfen. Druckmagnetschnäpper öffnen die Türen

ANZEIGE

Extra: Orte für Genießer

# HARMONISCHE MOMENTE

BRITA stellt außergewöhnliche Kaffee- und Teebars in Deutschland vor. Heute: das Meßmer MOMENTUM in Hamburg

**GEWINNSPIEL**

Schauen Sie den Profis über die Schulter und gewinnen Sie einen Städtetrip für zwei inkl. Kaffee- oder Teeschulung. Mitmachen unter: [www.britte.de/kaffee-tee](http://www.britte.de/kaffee-tee)

errlicher Duft begrüßt die Gäste der weltweit einzigartigen Tee-Erlebniswelt des Meßmer MOMENTUM in der Hamburger Hafencity ([www.messmer-momentum.de](http://www.messmer-momentum.de)). Hier wird der Tee in der Tea-Lounge direkt am Wasser serviert, während die Tea-Taster, die Experten von Meßmer, vor den Augen der Besucher neue Sorten kreieren. Auch das Museum bietet Einblicke in die Geheimnisse guten Tees, ebenso wie die Schulungen. Und Peter Nimpf, Manager des Meßmer MOMENTUM, verrät: „Unsere Tees entfalten ihr volles Aroma am besten in weichem, gefiltertem Wasser.“ Das gibt es natürlich nicht nur im Meßmer MOMENTUM. Jeder kann es mit den Was-

serfiltern von BRITA leicht selbst herstellen. Kalk wird gleich mit herausgefiltert, lagert sich nicht im Wasserkocher ab und schmeckt nicht heraus. So gelingt der Tee so fein wie im Meßmer MOMENTUM.



**IHRE QUELLE FÜR ZU HAUSE**

Mit gefiltertem Wasser genießen Sie auch daheim das volle Aroma von Tee und Kaffee – kalkfrei. Die Wasserfilter finden Sie unter [www.brita.de](http://www.brita.de)



**TEE IN HAMBURG**  
Das Meßmer MOMENTUM liegt direkt in der Hafencity

# GANZ OBEN

Als cooles Penthouse für zwei krönt das Dachgeschoss den Mehrparteien-Bau

WOHNUNG 3

BARBARA KORTE



**Zauberei** Der Kamin, der Strahlungs- und Strömungswärme erzeugt, fasziniert beim Essen wie beim Entspannen

# KLARE SACHE



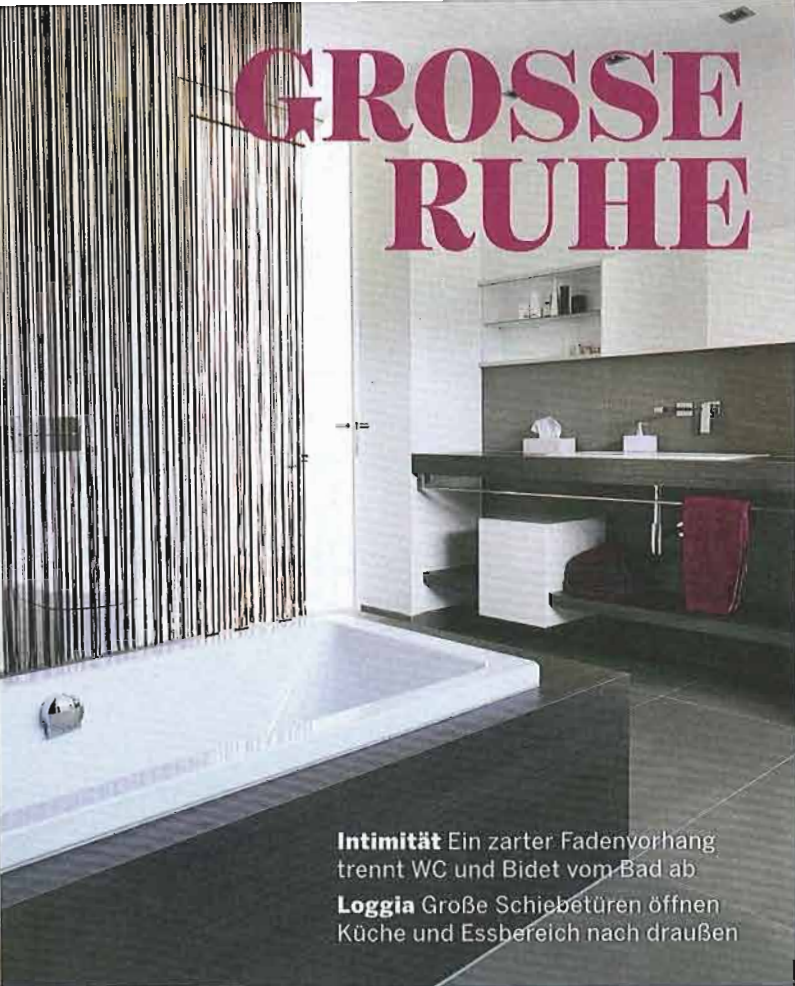
**Architektur** Architektin Barbara Korte liebt den klaren Raum, eingerichtet mit Ikonen wie der Corbusier-Liege

**Aussichtsreich** Eckverglasungen lösen optisch die Raumproportionen auf und steigern das Gefühl, draußen zu leben

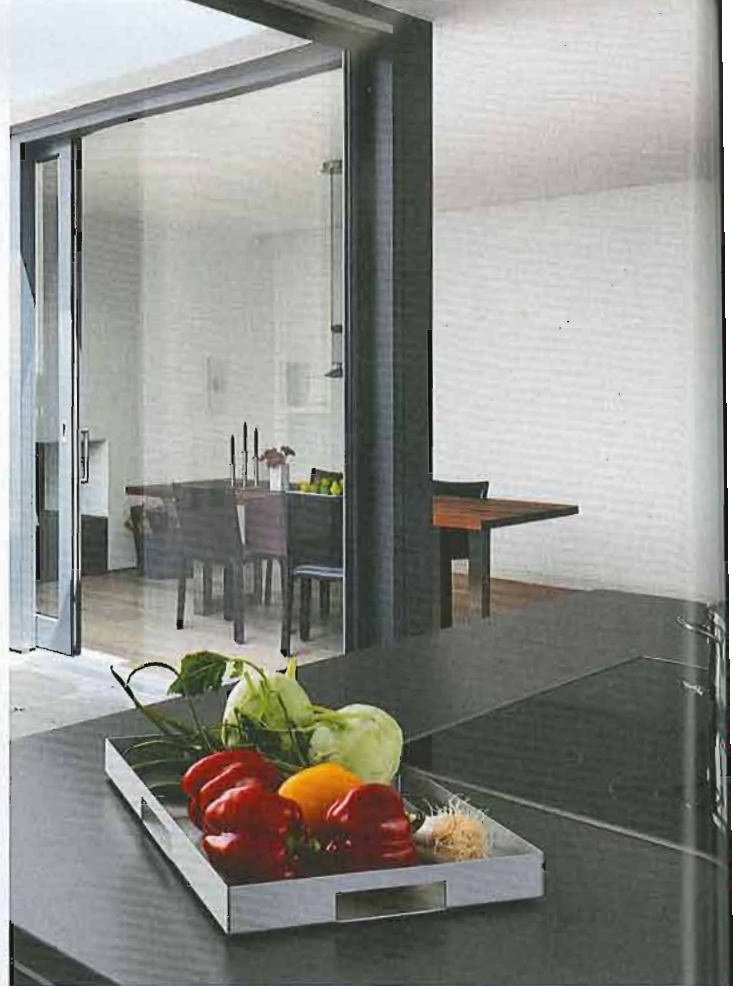




# GROSSE RUHE



**Intimität** Ein zarter Fadenvorhang trennt WC und Bidet vom Bad ab  
**Loggia** Große Schiebetüren öffnen Küche und Essbereich nach draußen



Schöner  
Schwitzen.

## DURAVIT

Was immer das Leben im Bad ein bisschen schöner macht, Sie finden es bei Duravit: Sanitärkeramik, Badmöbel, Wannen, Pools und Saunen, gestaltet von den besten Designern der Welt. Mehr Infos? Lust auf ein kostenloses Probebad? Wir laden herzlich ein ins Duravit Design Center, Werderstraße 36, 78132 Hornberg, Telefon +49 7833 70 114.



Jetzt gratis Gesamtkatalog anfordern  
auf [www.duravit.de](http://www.duravit.de)

**E**ndlich raus aus der Mietwohnung und in den eigenen vier Wänden leben – diesen Traum träumten Andreas und Ute Schwickert, Utes Bruder Christian Wagner sowie Andreas' Architektinkollegin Barbara Korte und ihr Mann Jürgen. Sie alle wohnten in und um Montabaur und wollten gern am Rande des Westerwalds bleiben. Allerdings hatte jeder von ihnen seine ganz eigene Vorstellung: Schwickerts wollten ein Haus mit Garten und Spielfläche für Söhnchen Laurenz, Christian Wagner eine Singlewohnung mit Balkon, und die Kortes träumten von einem Penthouse mit Dachterrasse. Als schließlich ein 1000 Quadratmeter großes Grundstück an einem Südwesthang oberhalb der Stadt zum Verkauf stand, startete man das Thema Hausbau gemeinsam – als Bauherrengemeinschaft.

„Im Verbund tun sich eine ganze Reihe angenehmer Symbioseeffekte auf“, so Andreas Schwickert, der als Architekt den Entwurf lieferte. „Nicht allein die Investitionen für Grundstück und Bau werden geteilt, auch laufende Kosten etwa für Heizung oder Gebäudeversicherung.“ In dem geradlinigen Haus, das hinter seiner homogenen Fassade drei Häuser vereint – nämlich die gewünscht individuellen und unterschiedlich großen Wohneinheiten für Single, Paar und Familie mit jeweils eigenem Zugang –, lebt nun jede Partei für sich und doch in Nähe und Nachbarschaft. Gehen Ute und Andreas ins Kino, passen die anderen auf Laurenz auf; werfen Kortes den Grill an, treffen sich alle auf der Dachterrasse. „Natürlich spart man als Bauherrengemeinschaft Kosten“, sagt Barbara Korte, die als Architektin ihr Penthouse selbst geplant hat. „Aber vor allem ist es viel schöner, Leute im Haus zu haben, als allein zu wohnen.“

WOHNUNG SCHWICKERT: SOFA SLIWINSKI COUCHTISCHE ÜBER VON BERGH INNENAUSBAU STEHLEUCHTE FOSCARINI LIEGE CASSINA TEPPICH TUFT-TEPPICH AUS DER SCHÖNER WOHNEN-KOLLEKTION KÜCHE, ESSTISCH, SIDEBORD SCHREINEREI HILFERT STÜHLE THONET EICHENDEULEN PARADOR AUSSENMÖBEL ZEBRA GARTENSTÜHLE IKEA WOHNUNG KORTE: ESSTISCH HOLZKUNST PÖNNIGHAUS STÜHLE, LIEGE CASSINA SOFA ROLF BENZ COUCHTISCH CHRISTINE KRÖNCKE EICHENDEULEN PARADOR AUSSENMÖBEL ZEBRA

**INFORMATIONEN AM HEFTENDE**

## DAS GEFÄLLT UNS

### GLÜCK, GETEILT DURCH DREI

Baugemeinschaften wie diese machen nicht nur in der Stadt Schule, wo Bauland rar und teuer ist – auch in ländlichen Gebieten teilt man gern Kosten für Grundstück, Bau und Energie. Und natürlich das Glück, Eigentümer zu sein.

### KOMPAKT, NICHT KLOTZIG

Drei Häuser sind ein Haus – mit insgesamt 450 Quadratmetern Wohnfläche, drei Zugängen, drei Terrassen und drei Garagen. Dennoch erscheint das Gebäude nicht deplatziert, sondern fügt sich harmonisch zwischen seine Nachbarn ein.

### STRENG, NICHT SIMPEL

Weiß, kantig und schlicht, wirkt der strenge Baukörper dennoch spannungsreich. Eine lebendige Fassadengestaltung mit Aufbrüchen, Versprüngen und unterschiedlichen Fensterformaten lockert die klare Formensprache auf. ▶



75 % aller Menschen sind auf der Suche nach wahrer Schönheit. Jetzt nicht mehr.

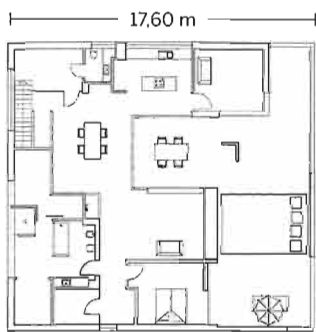


RUF | VIDA

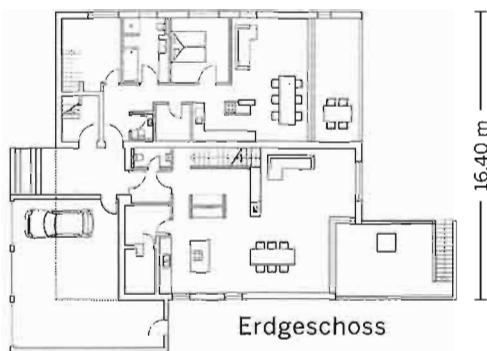
**Hausversammlung** Wenn es mal wieder etwas zu feiern gibt, wird auf der Dachterrasse der Kortes angestoßen



# ALLE INFOS KOMPAKT



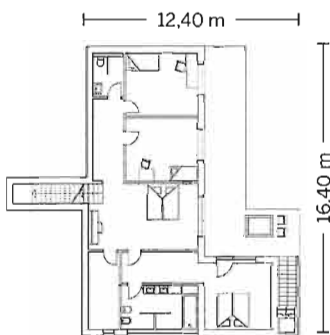
Dachgeschoss



Erdgeschoss

## HOCH-GEFÜHL

**Grundrisse** Im Erdgeschoss treffen sich die obere Etage der Maisonette Schwickert und die Singlewohnung Wagner. Hier befinden sich auch alle drei Eingänge und die der Garage nebeneinander. Die gesamte Dachterrasse gehört zur Wohnung Korte. Im Untergeschoss befinden sich vier Wohn- und Schlafräume, der Hauswirtschaftsraum, Dusch- und Vollbad und die Ankleide der Schwickerts



Untergeschoss

## DATEN&FAKTEN

**Architekt** Andreas M. Schwickert

**Bauweise** Beton, Leichtbeton, Porenbetonsteine

**Heizung** Gasbrennwert mit Fußbodenheizung

**Primärenergiebedarf**

60 kWh/m<sup>2</sup>/Jahr

**Wohnfläche** 465 m<sup>2</sup>

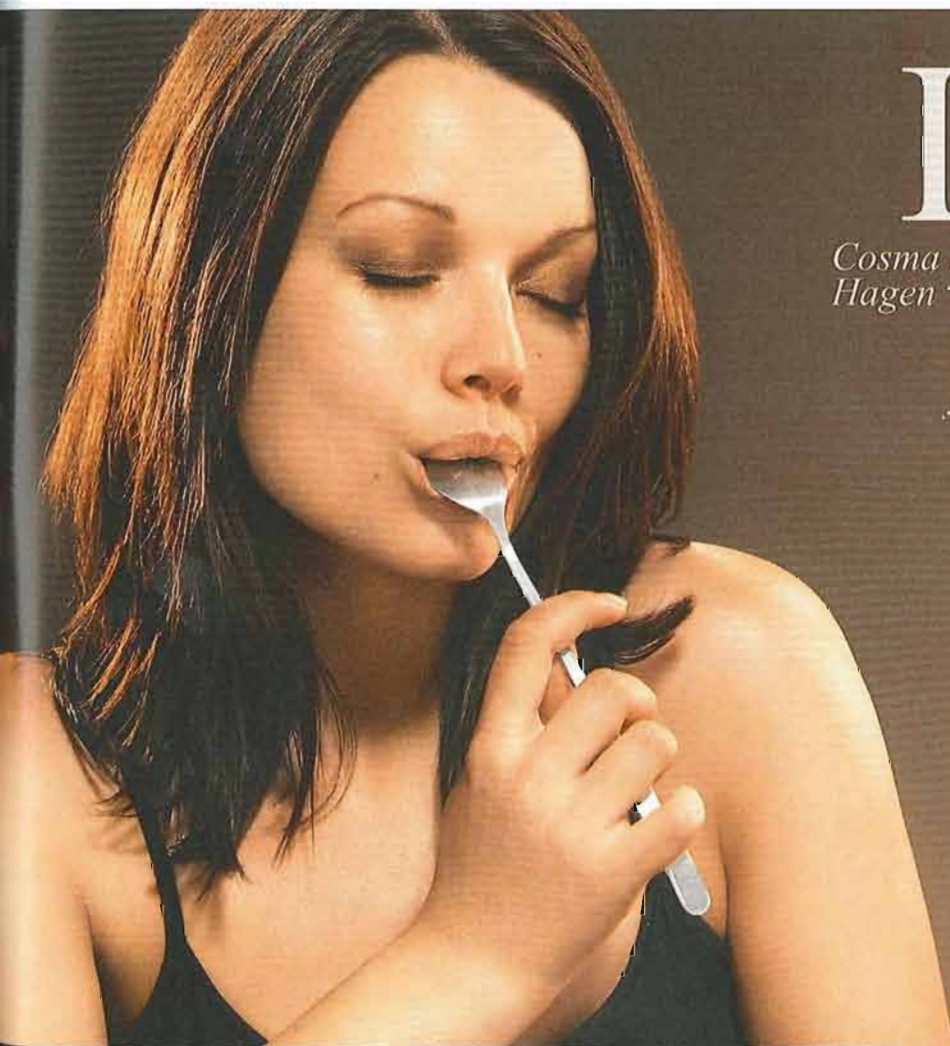
**Grundstücksgröße** 963 m<sup>2</sup>

**Bauzeit** 07/08 bis 08/09

**Baukosten (brutto)** 1720 Euro/m<sup>2</sup>

## DER BAUPLAN

Drei Parteien mit unterschiedlichen Ansprüchen und separaten Eingängen in einem homogenen, spannenden Baukörper unterzubringen – Haus Schwickert/Wagner/Korte bedeutete vor allem, drei Wohnungen so über drei Etagen in- und miteinander zu verschränken, dass sich niemand benachteiligt fühlt



Ich liebe Dazs  
Cosma Shiva Hagen



Neu

Chocolate, Pralines & Caramel – eine unwiderstehliche Trilogie.

[www.haagen-dazs.de](http://www.haagen-dazs.de)